

BRUMIZADOR ULTRASÓNICO /
HUMIDIFICADOR PARA COCHE

Breezer



BRUMIZADOR ULTRASÓNICO / HUMIDIFICADOR PARA COCHE

Breezer, el primer brumizador ultrasónico / humidificador diseñado para su uso en el coche. Para asegurar una experiencia segura y placentera, lea cuidadosamente este manual y guárdelo para futuras referencias.

Breezer tiene dos funciones principales:

- Humidificador del aire .
- Difusor de fragancias y aceites esenciales de aromaterapia.

La finísima Bruma que genera Breezer ayuda mantener la humedad ambiental, disminuyendo la electricidad estática, la radiación que producen los componentes electrónicos, y la contaminación de formaldehído y otros compuestos orgánicos volátiles perjudiciales. Esto ayudará a proteger tus ojos y tu piel. El olor agradable (o la mezcla de Esencias de Aromaterapia) ayudará mejorar tu estado de ánimo, aliviar la tensión y la ansiedad, proporcionando un viaje mucho más agradable.

Breezer está diseñado con un soporte ajustable en diferentes ángulos que posibilita su uso en casi todas las posiciones posibles de los enchufes de 12 voltios (encendedores) del vehículo. Tiene además una conexión USB que te permitirá utilizar tus cargadores de teléfono u otros aparatos electrónicos.



INCLUIDO EN ESTA CAJA

1x Unidad Difusora Breezer

1x Filtro de recambio

1x Manual de uso

ESPECIFICACIONES

Modelo	BREEZER
Medidas	68 mm x 70 mm x 210 mm
Peso	246 g
INPUT / OUTPUT	DC 12 V / Spray DC 12 V
OUTPUT	DC 24V-500mA
Potencia	1.5 - 3.5W
Capacidad	50 ml.
Duración	20 - 30 ml. / h.

INSTRUCCIONES

1) Desenrosque el depósito de agua girándolo en sentido contrario a las agujas del reloj.

2) Llénelo con cantidad apropiada de agua pura (agua potable).

3) Vuelva a colocar el depósito y gírelo en el sentido de las agujas del reloj para sujetarlo firmemente. Añada unas gotas (máximo 5 o 6) de Brumas de Ambientes o Brumas Esenciales de Boles d'olor si quiere usar la función de difusión de perfume o Aromaterapia.

4) Enchufe el Breezer al encendedor de 12v del coche. La luz se iluminará en rojo indicando que está en modo Standby (conectado en espera).

5) Toque el botón una vez:

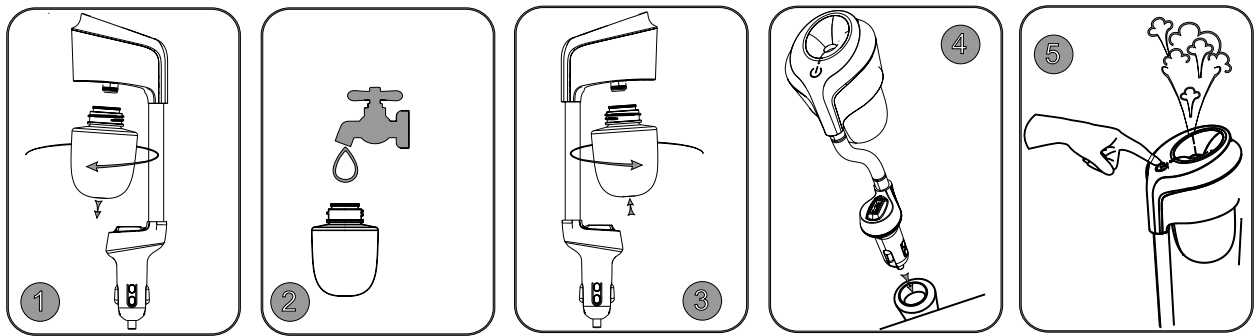
El indicador se ilumina en azul y entra en el modo de humidificación (continuo).

Toque el botón de nuevo (2 veces):

El indicador se encenderá, se ilumina en morado y entrará en modo de Difusión de Aroma (discontinuo).

Toque el botón una vez más (3 veces):

El indicador iluminará en rojo y el dispositivo se apagará.



ATENCIÓN

•Utilice solo Breezer cuando el motor esté en marcha, y no lo manipule jamás mientras conduce.

•Breezer tiene una función de auto apagado después de un funcionamiento continuo de 2 horas. Para ponerlo en marcha de nuevo, rellene nuevamente con agua y siga el procedimiento indicado.

•Utilice solo agua mineral potable.

•Cuando note que la Bruma disminuye, cambie el filtro.

•Limpie regularmente la boquilla de brumización con un bastoncillo de algodón humedecido (puede añadir algunas gotas de vinagre blanco en el agua).

•Utilice solo Brumas de Ambients o Brumas Esenciales de Boles d'olor. Otros productos dañarían el Breezer. Ponga como máximo 5 o 6 gotas de Brumas. Más cantidad puede dañar el Breezer y

este no podría producir Bruma.

•Nunca utilizar esencias directamente sin diluir en agua (dañaría irremediablemente el Breezer).

•Limpie a menudo el depósito de agua. No deje por un periodo prolongado de tiempo el depósito lleno de agua.

•No cubrir el aparato durante su funcionamiento.
•Breezer no es un juguete, manténgalo apartado del alcance de los niños y los animales de compañía.

•No utilizarlo cuando el nivel de agua sea muy bajo. No deje que se evapore totalmente.

•La temperatura de funcionamiento es de 0 - 45 °C

•Si no va a utilizarlo en unos días, vacíelo completamente, límpielo, séquelo cuidadosamente y guárdelo en un lugar fresco y seco evitando que el enchufe pueda dañarse.



El dispositivo debe limpiarse al menos cada 72 horas.

ULTRASONIC AROMA CAR
DIFFUSER / HUMIDIFIER

Breezer



ULTRASONIC AROMA CAR DIFFUSER / HUMIDIFIER

Breezer, the first ultrasonic mist / humidifier designed for use in the car. To ensure a safe and pleasurable experience, please read this manual carefully and keep it for future reference.

Breezer has 2 main functions:

- Air humidifier.
- Aromatherapy diffuser.

Breezer's finest Mist helps maintain moisture, reduce static electricity, radiation from electronic components, formaldehyde and other harmful volatile organic compounds. This will help to protect your eyes and skin. The pleasant scent (or blend of Aromatherapy Essences) will help improve your mood, relieve tension and anxiety, providing a much more enjoyable trip.

Breezer is designed with an bracket adjustable in different angles that makes possible to use it in almost every possible position of the vehicle's 12-volt (cigarette lighter) plugs. It also has a USB connection that will allow you to use your phone chargers or other electronic devices.



INCLUDED INSIDE THE BOX

1x Breezer Diffuser unit

1x Filter Sponge (spare part)

1x User manual

SPECIFICATIONS

Model	BREEZER
Size	68 mm x 70 mm x 210 mm
Weight	246 g
INPUT / OUTPUT	DC 12 V / Spray DC 12 V
OUTPUT	DC 24V-500mA
Power	1.5 - 3.5W
Capacity	50 ml.
Duration	20 - 30 ml. / h.

INSTRUCTIONS

1) Loose and take off the water tank by turning counterclockwise.

2) Fill the tank with appropriate amount of pure water by using the measuring cup.

3) Replace the tank and turn it clockwise to hold it firmly. Add a few drops (maximum 5 or 6) of Perfume Mists or Boles d'olor Essential Mist if you want to use the perfume diffusion or Aromatherapy function.

4) Put the plug of the humidifier into the 12V cigarette lighter socket in the car. When the indicator flashes red, Breezer comes into Standby mode.

5) Touch the button once:

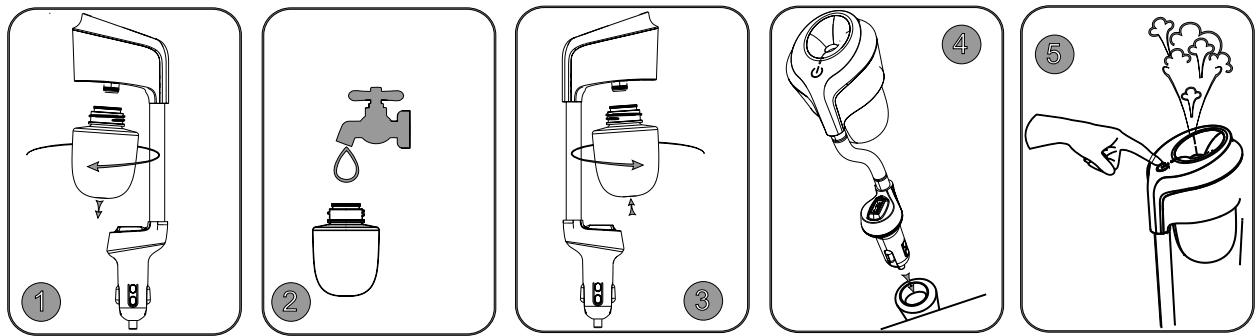
The indicator will flash blue and Breezer enters in Humidification mode (continuous).

Touch the button again (2 times):

The indicator will flash both red and blue, and Breezer enters in Aroma Diffusion mode (discontinuous).

Touch the button another time (3 times):

The indicator will flash red again and Breezer will be shut down.



ATENTION

- Only use Breezer when the engine is running, and never handle it while driving.
- Breezer has an auto-off function after continuous operation of 2 hours. To start it again, refill with water and follow the procedure indicated.
- Use only Drinking Mineral Water.
- When you notice that the mist decreases, change the filter.
- Regularly wipe the misting nozzle with a damp cotton swab (you can add a few drops of white vinegar in the water).
- Use only Perfume Mists or Essential Mists by Boles d'olor. Other products would damage the Breezer. Put a maximum of 5 or 6 drops of Mists. More quantity can damage the Breezer and this could not produce Mist.
- Never use scents directly undiluted in water (it will irreparably damage the Breezer).
- Clean the water tank often. Do not leave the tank full of water for an extended period of time.
- Do not cover the appliance during operation.
- Breezer is not a toy, keep it out of the reach of children and pets.
- Do not use when the water level is too low. Do not allow to evaporate completely.
- The operating temperature is 0 - 45 °C.
- If you are not going to use it in a few days, completely empty it, wipe it off, dry it carefully and store it in a cool, dry place, so that the plug can not be damaged.



The device should be cleaned at least every 72 Hours